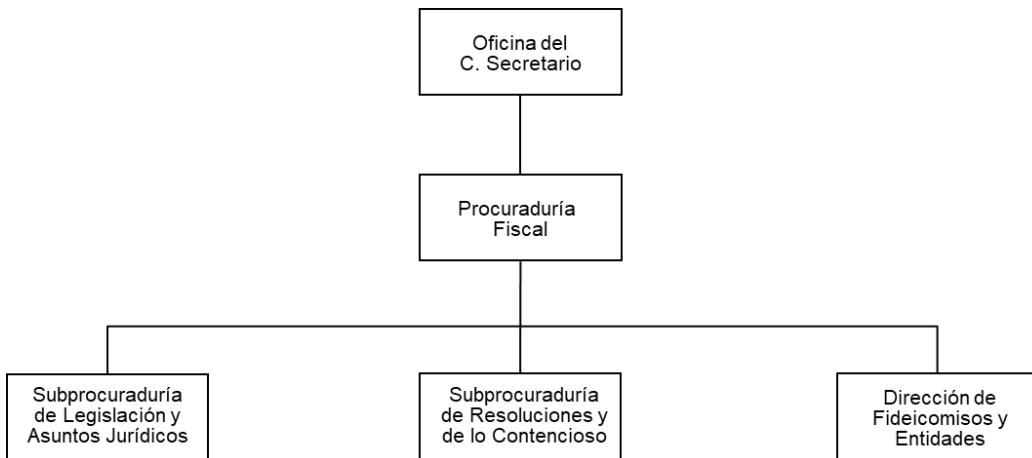




Organigrama Específico



Primera emisión	Actualización	Próxima revisión	Página
Septiembre 2006	Octubre 2024	Octubre 2025	323





Órgano Administrativo: Procuraduría Fiscal

Propósito: Vigilar la correcta aplicación de las disposiciones hacendarias, a fin de salvaguardar el interés jurídico de la Secretaría.

Funciones:

- Autorizar los proyectos de convenios, contratos decretos, acuerdos y demás actos jurídicos en los que la Secretaría sea parte.
- Autorizar la emisión de la opinión jurídica sobre la procedencia e improcedencia de prescripción de créditos fiscales que soliciten los contribuyentes, exenciones fiscales estatales y cese de la relación laboral, así como de actas circunstanciadas y/o administrativas que soliciten los órganos administrativos de la Secretaría.
- Intervenir y/o representar a la Secretaría como órgano jurídico competente ante todo tipo de autoridades judiciales, administrativas, de trabajo, militares, fiscales, de fuero federal, estatal y/o municipal, ante sociedades, asociaciones y particulares en los procedimientos y procesos de cualquier índole, así como en los juicios de amparo.
- Contestar demandas, querellas desistimiento, rendir informes, ofrecer pruebas, formular alegatos, recursos en materia contenciosos administrativa federal, así como de las de carácter estatal, de amparo laboral.
- Cancelar, sustituir, devolver y requerir las pólizas de fianzas administrativas y fiscales otorgadas por las instituciones afianzadoras a favor de la Secretaría.
- Contestar demandas y medios de defensa derivados de los juicios de nulidad y en materia aduanal, así como de los alegatos en materia contencioso administrativa estatal y federal en los que la Secretaría sea parte.
- Validar los procesos de creación, modificación, sustitución fiduciaria, liquidación y extinción de los fideicomisos públicos estatales, así como los proyectos de contratos y convenios ante las Instituciones Fiduciarias.

Primera emisión	Actualización	Próxima revisión	Página
Septiembre 2006	Octubre 2024	Octubre 2025	324

